

会報誌 「ドローン Magazine」豪華“二刀流”集会

<変更> 北海道グリーンランドと三笠鉄道記念館+入気立坑

三笠の歴史探訪は都合により「北海道グリーンランドと三笠鉄道記念館」plus「入気立坑跡」に変更します。ご注意ください。👤 マダマダ寒さ対策も👤

★ 午前の部 北海道グリーンランドホワイトパーク

北海道グリーンランド横のスキー場 ホワイトパークをお借りします、ジェットコースターや観覧車のお隣です。

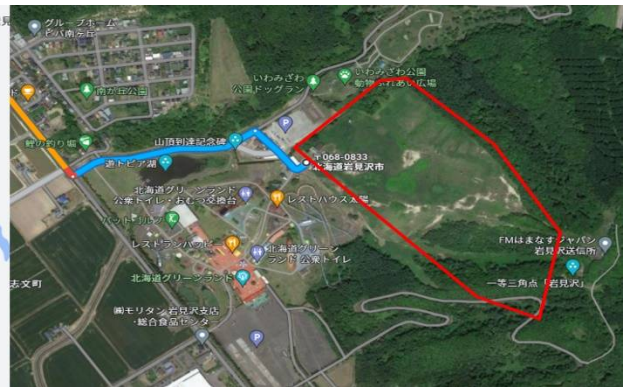
- ・場所：岩見沢市志文町1056番地
- ・日時：2023年4月9日（土）10時集合ー12時予定
- ・内容：広々としたスキー場で豪快に飛行練習しながら北海道グリーンランドさんを見よう

★ 午後の部 三笠市鉄道記念館、幌内炭鉱人気立坑跡

鉄道記念館から幌内炭鉱人気立坑跡を飛行探索しましょう。

- ・日時：2023年4月9日（日） 13時ー15時予定
- ・場所：三笠市幌内町2丁目287 三笠鉄道記念館駐車場
- ・集合場所：三笠鉄道記念館

※鉄道記念館から立坑を巡ります、ランチは何処で?? 個々に?



札幌～北海道グリーンランドホワイトパーク

ホワイトパーク集合場所



2022年7月の様子



北海道グリーンランド～三笠 鉄道記念館～入気立坑 入気立坑跡 ((株) 北興工業)



●三笠の鉄道と石炭

石炭を輸送する使命を帯びて誕生したのが日本初の産業鉄道「幌内鉄道」です。現代では、その跡をトロッコに乗りながら楽しむことができます。

鉄道記念館や幌内炭鉱の遺構からは石炭とともに歩んだ三笠の歴史を知ることができます。

●グリーンランド

グリーンランドリゾート（熊本）の関連会社である空知リゾートシティが運営する施設で北海道内最大級となる大観覧車の高さは85m、一時は世界一の大きさであった、44機種の遊具、キャラクターショーなどの各種イベントを随時開催しています。

札幌市西区西野4条10丁目12番12号

北海道ドローン研究会事務局 ドローン Magazine 編集部 高橋

JR8YQH 事務局 (JA5KTF/8)

Clubhouse CLUB:「北海道ドローン研究会」

com@forest.ocn.ne.jp

<http://www.hds.comdrone.net/>