

同時開催中

# おうちで 雪像コンテスト

応募期間：

2024.1.27(土)～2024.2.12(月・祝)

## 実施要領：

### 対象

応募対象者…町内の一般世帯（個人の部）、事業所・活動団体（団体の部）

対象作品…雪や氷を使用した雪像・造形物※ご自宅や事業所前、主たる活動場所で制作したものが対象となります

必着

### 応募方法

- ①メール shouko@town.kamifurano.lg.jp（件名：雪像コンテスト応募作品「タイトル名」）  
※メール受信後に確認メールを返信しますので、万が一確認メールが届かない場合は事務局までお問い合わせください。
- ②郵送 〒071-0596 上富良野町大町2丁目2-11 上富良野町役場内 かみふらの雪まつり運営委員会 宛
- ③持参 上富良野町役場2階 企画商工観光課 商工観光班

### 提出物

- ・応募用紙（または「氏名・住所・連絡先・区分・作品タイトル」がわかるもの）
- ・写真（5枚以内）

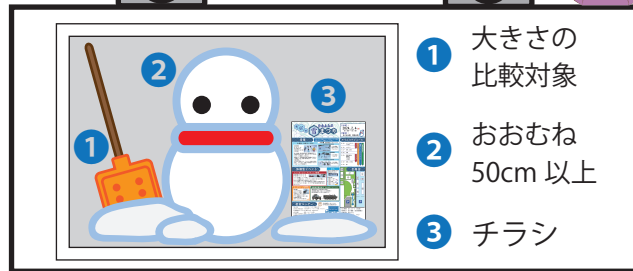
SNSアカウントをお持ちの方は積極的に作品を投稿してね！！

### 応募要件

- ★提出写真は**5枚以内**（作品が鮮明にわかるもの）
- ※写真撮影の際は「**作品の大きさがわかる比較対象**」と**本チラシ**を必ずいれてください（氏名が写らないよう注意！）
- ・参加者本人もしくは団体が町内で制作した雪像であること
- ・雪像の最小サイズは高さおおむね50cm以上
- ・写真加工は明度のみ調整可
- ・雪像がメインとなる範囲であれば電飾や着色などの装飾可



提出写真例



- 1 大きさの比較対象
- 2 おおむね50cm以上
- 3 チラシ

### 表彰

応募いただいた作品を厳正に審査し、優秀作品には豪華賞品をプレゼント！  
審査結果は町ホームページ等・賞品発送でお知らせします。

技術力・発想力・完成度  
努力度・アピール度  
の5項目で審査するよ！！  
みんな応募してね！！



### スケジュール

応募期間

1.27(土)～2.12(月・祝)

審査期間

2月中旬

結果発表

2月下旬～3月中

### 応募用紙

【問い合わせ】 かみふらの雪まつり運営委員会 事務局（TEL：0167-45-6983）

氏名（フリガナ）／事業所名またはサークル名等及び代表者の氏名（フリガナ）：

住所：〒 ー  
上富良野町

連絡先：

区分（どちらかに○）：

個人の部・団体の部

作品タイトル：

雪像制作日： 月 日